

RIFUGI DI VALTELLINA

MOUNTAIN HUTS OF VALTELLINA



GRANDI VIE / MAIN TOURS



Sentiero Italia

Vercello - Rif. Brasca - Frasnedo - Rif. Volta, Cataeggio / Valmasino - Rif. Alpe Granda - Rif. Marinella - Rif. Bosio - Rif. Gerli - Chiareggio - Rif. Palù - Rif. Marinelli - Rif. Bignami - Rif. Cristina - Val Pinaale - Rif. Cedrina - Baita del Sole / Prato Valterno - Tirano - Rif. Schiazzera - Rif. Malghera - Rif. Eita - Val Viola - Livigno - Laghi Cancano - Bormio - Val Zabru - Rif. Pizzini - S. Caterina Valfurva



Via Alpina

Passo Stelvio - Arnoja - Rif. Eita - Rif. Malghera - Rif. Schiazzera - Tirano - Poschiavo - Campo Moro - Chiareggio - Maloja - Juf - Innerferrera - Isola - Pian S. Giacomo (var. Maloja - Chiavenna - Isola)



Gran Via delle Orobie

Delebio - Rif. Monte Lagnone - Rif. bar Bianco - Rif. Casera di Trona - Passo San Marco - Rif. Beniamino - Rif. Caprari - Capanna Mambretti - Rif. Baia Pesciola - Baia Streppepsegel - Rif. Tagliferri - Malga Magnolta - Aprica



Alta Via della Valmalenco

Torre S. Maria - Rif. Bosio - Rif. Gerli - Chiareggio - Rif. Palo - Rif. Marinelli - Rif. Bignami - Rif. Cristina - Torre S. Maria



Sentiero Roma

Novate Mezzola - Rif. Brasca - Rif. Gianetti - Rif. Allievi - Rif. Panti - Chiesa Valmalenco



Via Spluga

Chiavenna - Campodolcino / Isola / Madesimo - Montespluga - Ander - Thusis



Via Bregaglia

Chiavenna - Villa di Chiavenna - Soglio / Promontegno - Maloja



Sentiero della Pace

Livigno - Laghi di Cancano - Passo Stelvio - Bormio - Rif. Quinto Alpini - Rif. Forni - Passo Gavia



Sentiero della Magnifica terra

Rif. Dosck - Eita - loc. Alto / Sondalo - malga Baron



Via Priula

Morbegno - Albaredo per San Marco - Passo San Marco



Strada del Vino e del sale

Bormio - Cancano - Val Moro - S. Maria Val Monastero - Mustair - Glorenza



Giro del Confinale

Percorso ad anello con partenza e arrivo da Niblogio pernottamento Rifugio Quinto Alpini - Rifugio Forni - Deviazioni Rifugio Campo - Rifugio Pizzini - Rifugio Casati - Rifugio Branca



RIFUGI / MOUNTAIN HUTS

VALCHIAVENNA

- 1 Baita del Capriolo
- 2 Bertacchi
- 3 Luigi Brasca
- 4 Brescladega
- 5 Chiavenna
- 6 Frasnedo
- 7 Mai Tardi
- 8 Osteria Alpina
- 9 Savogno
- 10 Uschione

VALMASINO

- 11 Allievi Bonacosa
- 12 Centro della Montagna
- 13 Gianetti
- 14 Luna Nascente

ALPI OROBIE

- 15 Mello
- 16 Omio
- 17 Ponti
- 18 Rasega
- 19 Scotti
- 20 Alpe Lago
- 21 Alpe Piazza
- 22 Antonioli
- 23 Beniamino
- 24 Della Corte
- 25 Dordona
- 26 Gino e Massimo
- 27 Il Pirata
- 28 Salmurano

VALMALENCO

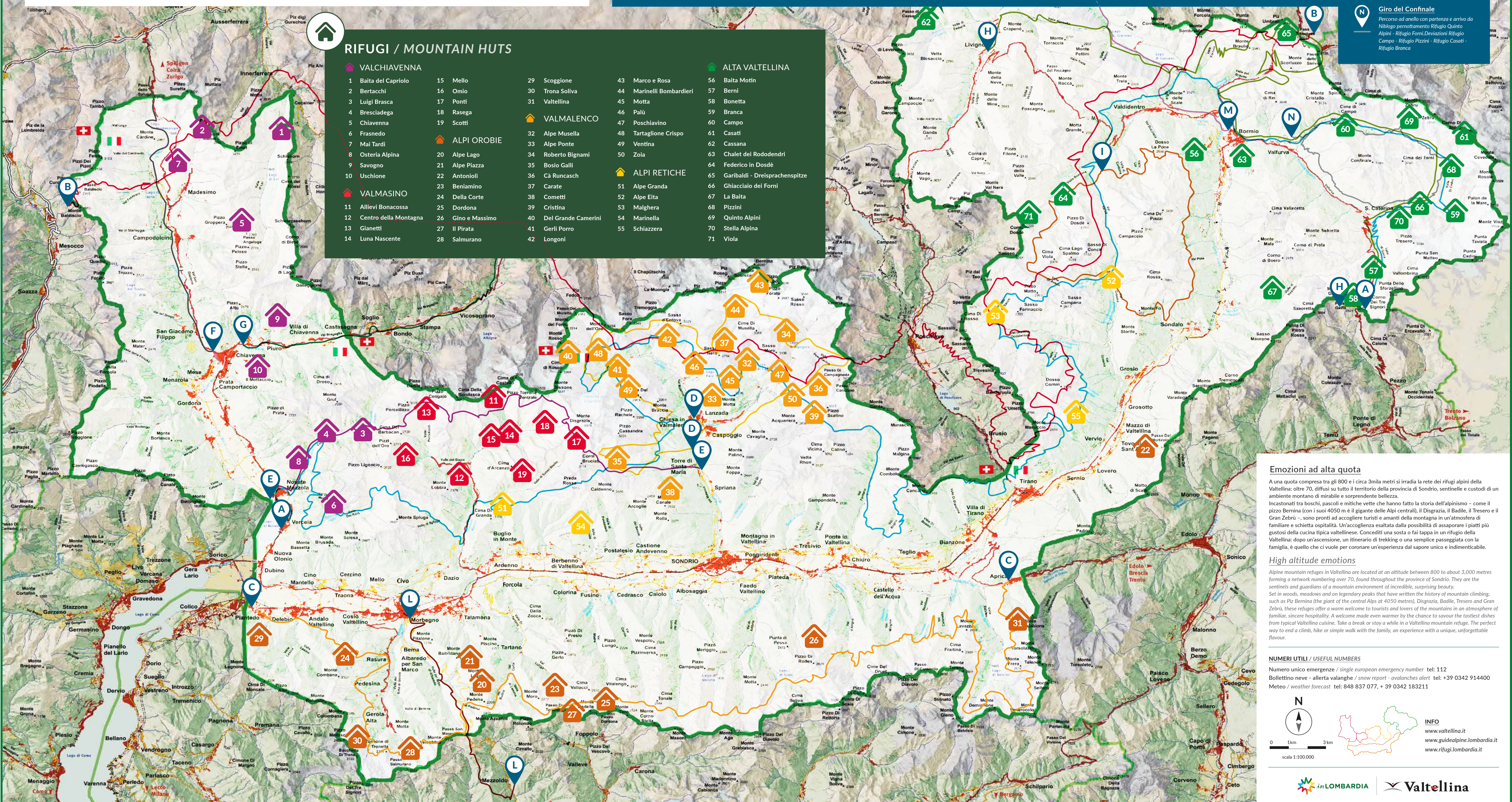
- 29 Scoggione
- 30 Trona Soliva
- 31 Valtellina
- 32 Alpe Musella
- 33 Alpe Ponte
- 34 Roberto Bignami
- 35 Bosio Galli
- 36 Cà Runcasch
- 37 Carate
- 38 Cometti
- 39 Cristina
- 40 Del Grande Camerini
- 41 Gerli Porro
- 42 Longoni

ALPI RETICHE

- 43 Marco e Rosa
- 44 Marinelli Bombardieri
- 45 Motta
- 46 Palù
- 47 Poschiavino
- 48 Tartaglione Crispo
- 49 Ventina
- 50 Zoia
- 51 Alpe Granda
- 52 Alpe Eita
- 53 Malghera
- 54 Marinella
- 55 Schiazzera

ALTA VALTELLINA

- 56 Baita Motin
- 57 Berni
- 58 Bonetta
- 59 Branca
- 60 Campo
- 61 Casati
- 62 Cassana
- 63 Chalet del Rododendri
- 64 Federico in Dosè
- 65 Garibaldi - Dreisprachenspitze
- 66 Ghiacciaio dei Forni
- 67 La Baita
- 68 Pizzini
- 69 Quinto Alpini
- 70 Stella Alpina
- 71 Viola



Emozioni ad alta quota
 A una quota compresa tra gli 800 e i circa 3mila metri si irradia la rete dei rifugi alpini della Valtellina: oltre 70, diffusi su tutto il territorio della provincia di Sondrio, sentinelle e custodi di un ambiente montano di mirabile e sorprendente bellezza. Incastonati tra boschi, pascoli e mitiche vette che hanno fatto la storia dell'alpinismo - come il pizzo Bernina (con i suoi 4050 m è il gigante delle Alpi centrali), il Disgrazia, il Badile, il Tresero e il Gran Zebù -, sono pronti ad accogliere turisti e amanti della montagna in un'atmosfera di familiare e schietta ospitalità. Un'accoglienza esaltata dalla possibilità di assaporare i piatti più gustosi della cucina tipica valtellinese. Concediti una sosta o fai tappa in un rifugio della Valtellina: dopo un'ascensione, un itinerario di trekking o una semplice passeggiata con la famiglia, è quello che ci vuole per coronare un'esperienza dal sapore unico e indimenticabile.

High altitude emotions
 Alpine mountain refuges in Valtellina are located at an altitude between 800 to about 3,000 metres forming a network numbering over 70, found throughout the province of Sondrio. They are the sentinels and guardians of a mountain environment of incredible, surprising beauty. Set in woods, meadows and on legendary peaks that have written the history of mountain climbing, such as Piz Bernina the giant of the central Alps at 4050 metres, Disgrazia, Badile, Tresero and Gran Zebù, these refuges offer a warm welcome to tourists and lovers of the mountains in an atmosphere of familiar, sincere hospitality. A welcome made even warmer by the chance to savour the tastiest dishes from typical Valtellina cuisine. Take a break or stay a while in a Valtellina mountain refuge. The perfect way to end a climb, hike or simple walk with the family, an experience with a unique, unforgettable flavour.

NUMERI UTILI / USEFUL NUMBERS
 Numero unico emergenze / single european emergency number tel: 112
 Bollettino neve - allerta valanghe / snow report - avalanches alert tel: +39 0342 914400
 Meteo / weather forecast tel: 848 837 077, + 39 0342 183211

